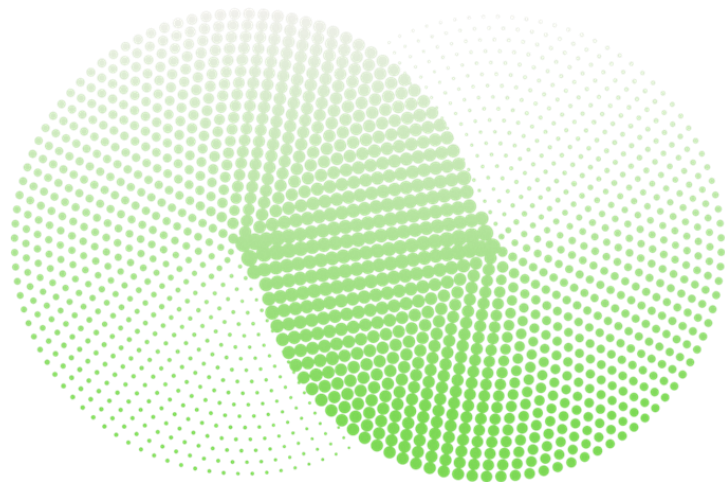


PITCHS

Innovations technologiques au service des Phases Précoces
en cancérologie !

Modérateurs : Stéphane Loze, Jean-Philippe Spano
Avec la participation de : Jean Emmanuel Bibault,
Franck Odoul



jaiide

Giving everyone access to world-class medical decision-making

jaide team



Camille Thiénot
CEO

Relevant past experiences

Chief of Staff and VP Finance @Inato (FR-US AI-powered clinical trial marketplace - \$50m raised)

Project Leader @BCG | Global Health & Healthcare



Pr. Jean-Emmanuel Bibault, MD, PhD
CSO | radiation oncology
professor @APHP
[till fundraising]

AI research scientist @INSERM

Postdoctoral Research Fellow @Stanford



Danil Savine
CTO

AI Researcher @PR[A]IRE / PSL University | Healthcare

Senior consultant @BCG and @BCG X - Machine Learning



David JH Wu, MD
Product | radiation oncology
@Stanford

Medicine and Machine Learning (MaML) Podcast Host (current)

Neuroscience Researcher @ UCSF

Where we stand - research

In-silico studies (models)

AI symptom intake summarization tool validated with peer-reviewed results



Predictive AI model on disease evolution set up for prostate / colorectal cancers



In-vivo studies (patients)

AI tool being validated with IRB-approved clinical trial (20 patients - results Nov '24)



"jaide helps me as a physician do my job more quickly and thoroughly!"
Thais Jordao Merces, MD Radiation Oncology Resident

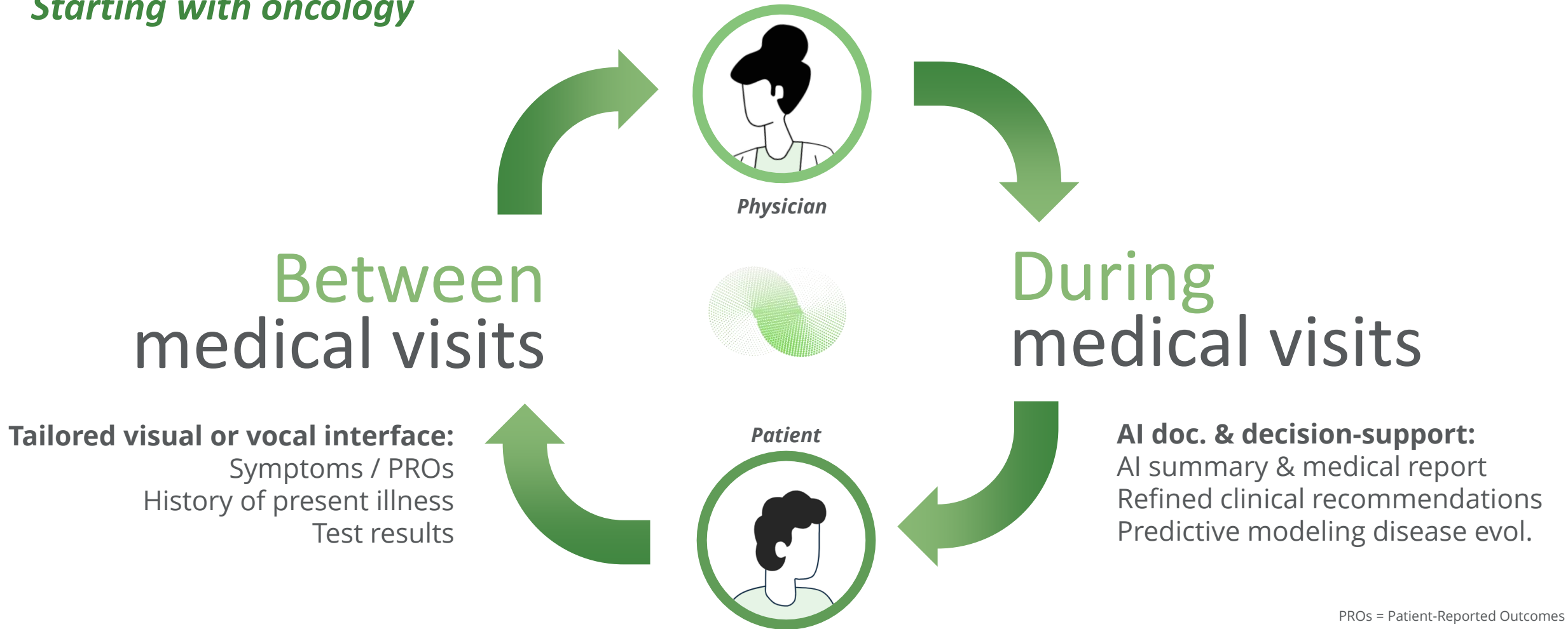
"jaide is very easy to use and I'm sure to report all symptoms"

Renato d. S., Patient



jaide AI solution enables doctors to provide world-class care

Starting with oncology



How it works

Patient view



Twice a day
 More than twice a day

SKIN

1 - Have you noticed any difference in your skin color?

There's no difference in the skin
 The skin is red
 The skin is darkened
 I have a wound on the skin

NAUSEA

1 - In the last 7 days, how often

FATIGUE

1 - In the last 7 days, how often have you been staying in bed?

- Little (only at bedtime) Medium (I need to rest after completing my tasks)
 A lot (I only leave the bed to come for treatment)

GAS

1 - In the last 7 days, have you been passing more gas?

- Not at all Little Medium A lot

DIARRHEA

1 - In the last 7 days, have you had loose or liquid stools?

- Not once a day Once a day Twice a day More than twice a day

Physician view



jaide Dr. Jane Doe

Patient Name: John Doe
Date of Birth: July 10, 1981
Date of Consultation: Oct 14, 2024
Consultant: Dr. Jane Doe
Referring Physician: Dr. Amy Jones

Chief Complaint
The patient presents with pancreatic cancer and has completed 10 radiation treatment sessions.

Symptom intake form - AI summary

Date taken: 10/10/2024
This patient has been experiencing frequent nausea over the past week, with moderate severity at its worst, which may be significantly affecting their daily life. They also reported occasional swelling, which was also moderate in severity. Further symptom management and monitoring may be necessary.

History of Present Illness
The patient was diagnosed with pancreatic cancer approximately three months ago. They have completed 10 sessions of radiation therapy as part of their treatment plan. The patient reports increasing fatigue and abdominal discomfort since starting treatment. Patient has had 20 kg of the 54 kg planned. Atorvastatin 100 mg twice a day is also taken as concomitant chemotherapy. See Sips a week.

Past Medical History

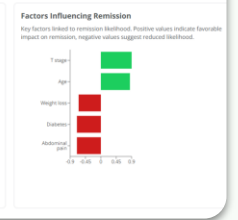
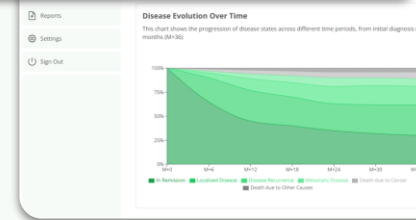
- Cancer history: Current pancreatic cancer diagnosis.
- Other significant medical history: Type 2 diabetes, managed with metformin.

Medications

- Insulin

Allergies

None (so far)



Interpretable predictive AI on disease evolution to inform medical decision

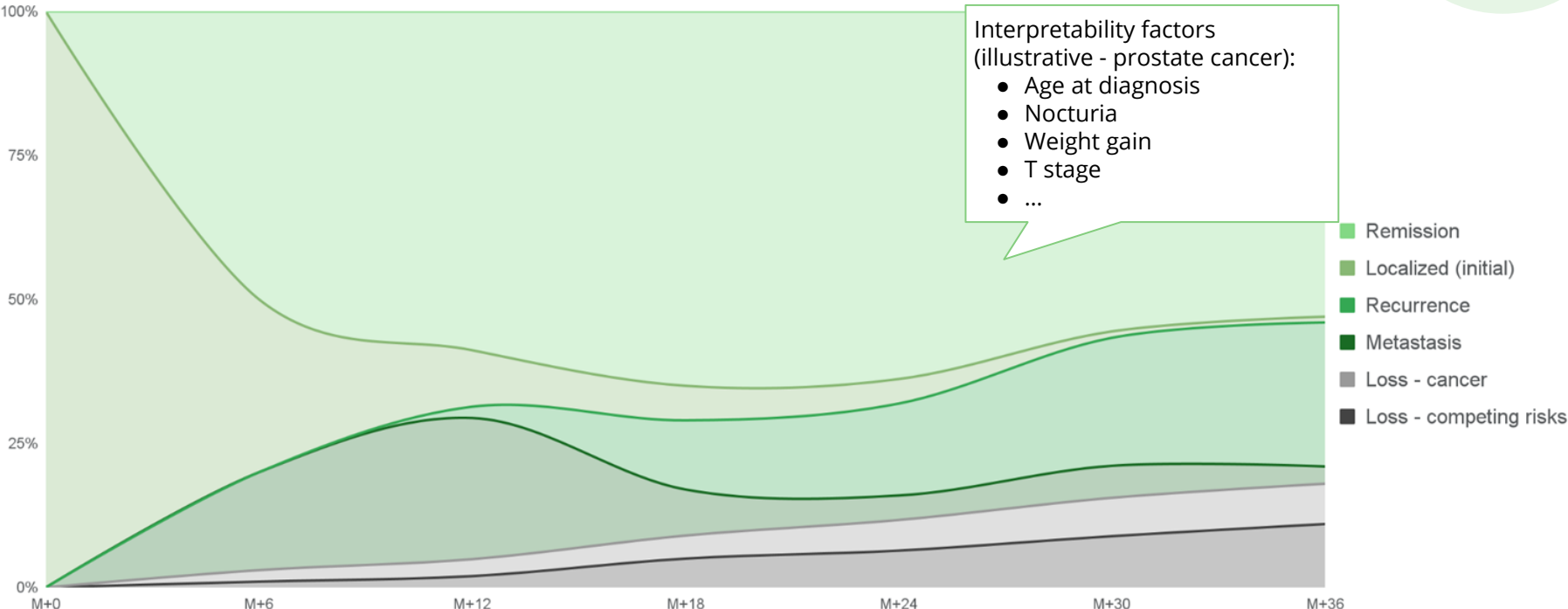


Input

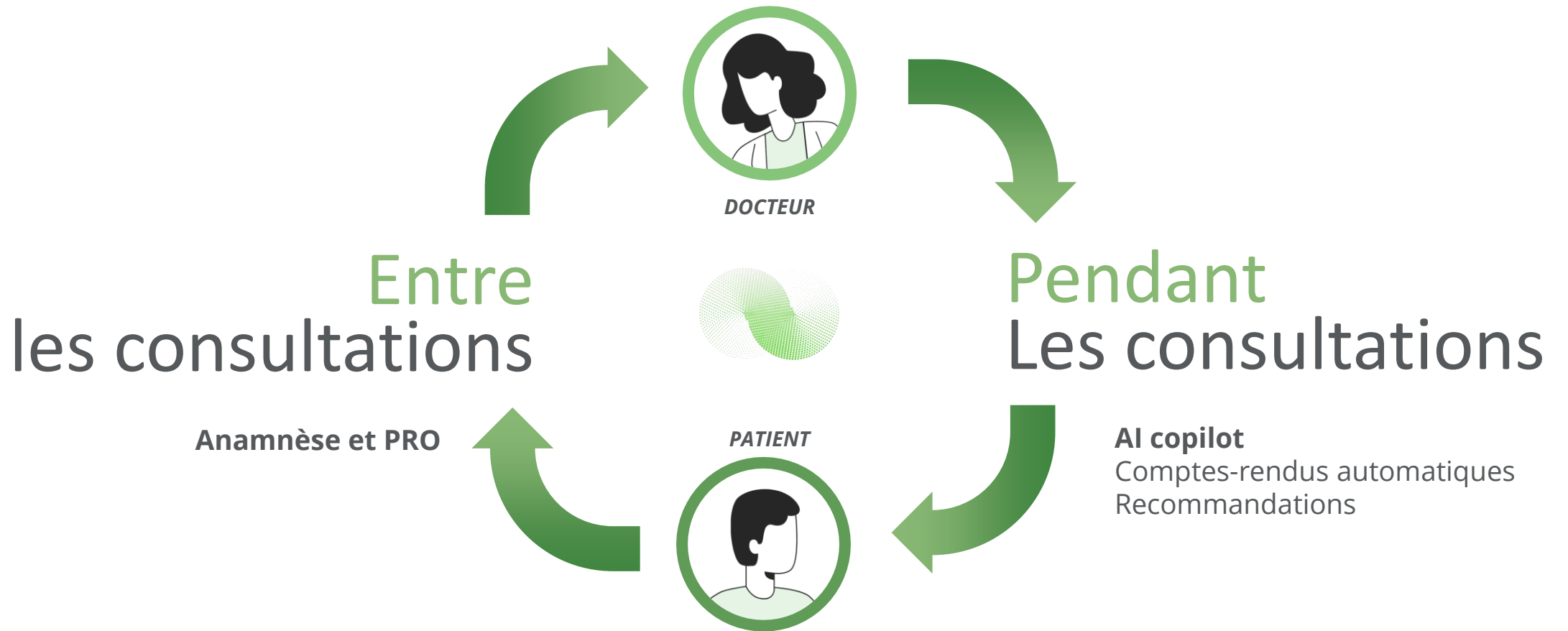
- Patient demographics**
- Test results
- Symptoms reporting
- History of present illness



Patient disease evolution modelling with interpretability (Illustrative)



Copilot

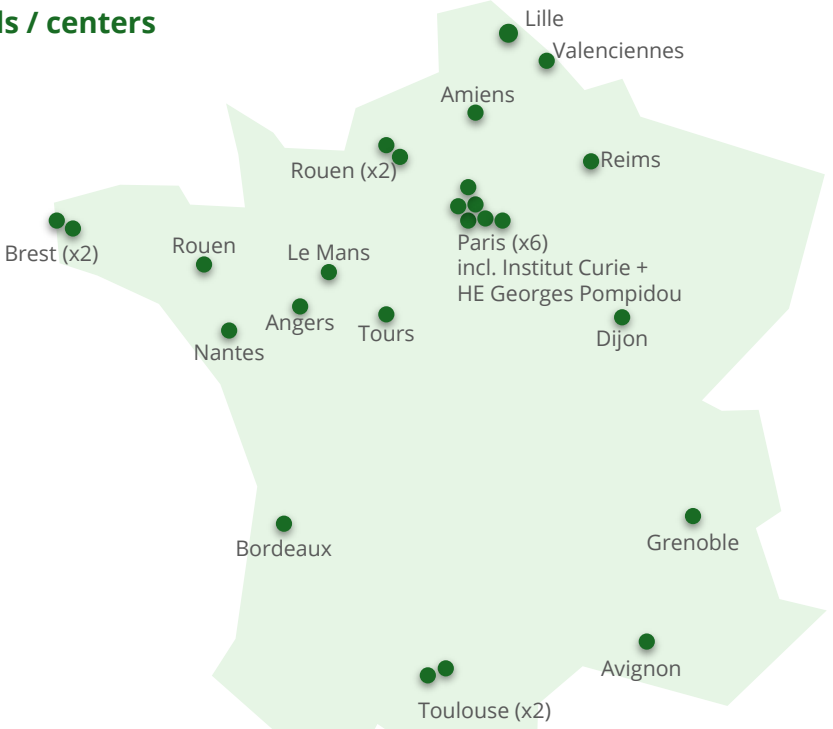


Clinical trials starting H1-25

A

With jaide on new treatments
Bayer study (Prostate cancer) starting Jan 2025

25 hospitals / centers



€42k revenue

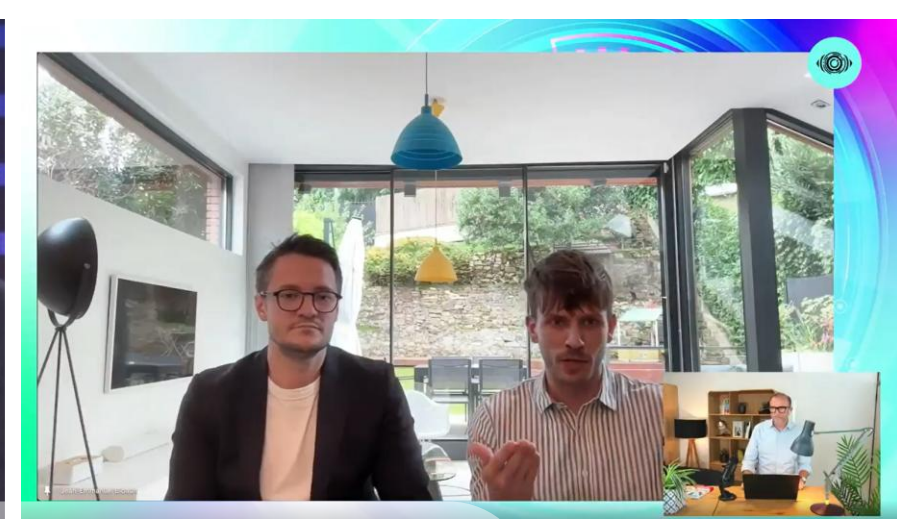
B

On jaide technology
1st study with patients in France + US starting Q1-25

5 hospitals



~€250k est. cost



Le Point

The MaML Podcast
Medicine and Machine Learning

l'express

Liberation

l'Opinion

LE FIGARO



PITCHS

Innovations technologiques au service des Phases Précoces
en cancérologie !

Modérateurs : Stéphane Loze, Jean-Philippe Spano
Avec la participation de : Jean Emmanuel Bibault,
Franck Odoul



**RÉPUBLIQUE
FRANÇAISE**

*Liberté
Égalité
Fraternité*



Donner plus de lisibilité aux lieux de recherche : Une action de l'ARS d'Ile-de-France

Franck ODOUL, conseiller à la Direction de l'Offre de Soins

Autorisation des lieux de RIPH

Arrêtés des 12/05/2009 et 29/09/2010

Articles L.1121-13, R.1121-12 et -13 du CSP

Visite du lieu par 1 médecin et 1 pharmacien de l'ARS

Phase de contradictoire (échange rapport / réponses / conclusion d'instruction)

→ Arrêté signé par le directeur général de l'ARS

Durée de validité : 7 ans ou 3 ans en cas de 1st in man

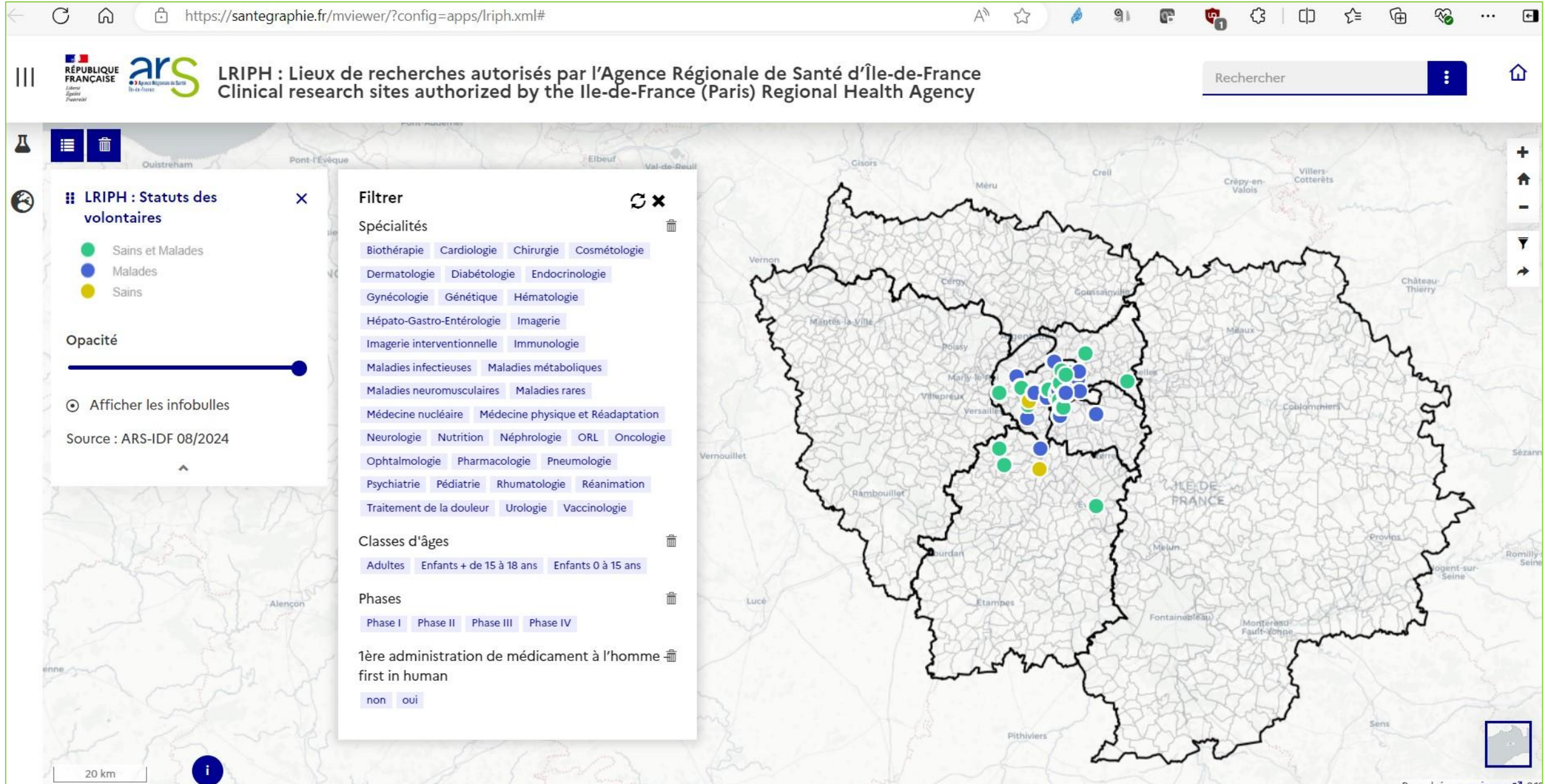
Ile-de-France : + de 80 autorisations de LRIPH ... à mettre en ligne

Affichage convivial

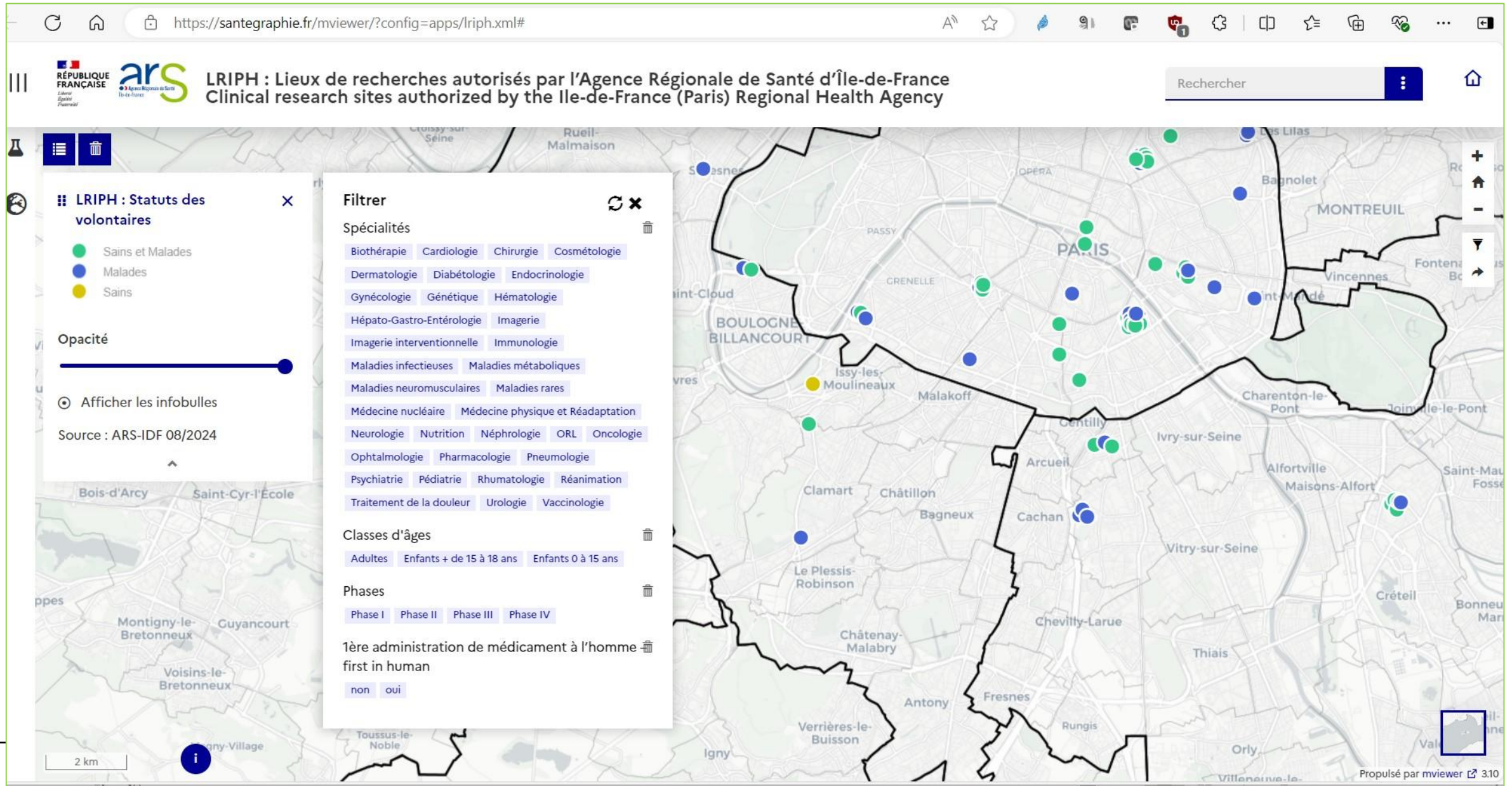
Donner de la lisibilité ...

et valoriser l'activité des LRIPH

Cartographie des LRIPH autorisés



Cartographie des LRIPH autorisés



Cartographie des LRIPH autorisés

https://santegraphie.fr/mviewer/?config=apps/lriph.xml#

ARS
LRIPH : Lieux de recherches autorisés par l'Agence Régionale de Santé d'Île-de-France
Clinical research sites authorized by the Ile-de-France (Paris) Regional Health Agency

Rechercher

LRIPH : Statuts des volontaires

- Sains et Malades
- Malades
- Sains

Opacité

Afficher les infobulles

Source : ARS-IDF 08/2024

Filtrer

Spécialités

- Biothérapie
- Cardiologie
- Chirurgie
- Cosmétologie
- Dermatologie
- Diabétologie
- Endocrinologie
- Gynécologie
- Génétique
- Hématologie
- Hépto-Gastro-Entérologie
- Imagerie
- Imagerie interventionnelle
- Immunologie
- Maladies infectieuses
- Maladies métaboliques
- Maladies neuromusculaires
- Maladies rares
- Médecine nucléaire
- Médecine physique et Réadaptation
- Neurologie
- Nutrition
- Néphrologie
- ORL
- Oncologie
- Ophtalmologie
- Pharmacologie
- Pneumologie
- Psychiatrie
- Pédiatrie
- Rhumatologie
- Réanimation
- Traitement de la douleur
- Urologie
- Vaccinologie

Classes d'âges

- Adultes
- Enfants + de 15 à 18 ans
- Enfants 0 à 15 ans

Phases

- Phase I
- Phase II
- Phase III
- Phase IV

1ère administration de médicament à l'homme
first in human

- non
- oui

100 m

Propulsé par mviewer 3.10

Cartographie des LRIPH autorisés

https://santegraphie.fr/mviewer/?config=apps/lriph.xml#

RÉPUBLIQUE FRANÇAISE ars Agence Régionale de Santé Île-de-France

LRIPH : Lieux de recherches autorisés par l'Agence Régionale de Santé d'Île-de-France
Clinical research sites authorized by the Ile-de-France (Paris) Regional Health Agency

Rechercher

LRIPH : Statuts des volontaires

- Sains et Malades
- Malades
- Sains

Opacité

Afficher les infobulles

Source : ARS-IDF 08/2024

Filter

Spécialités

- Biothérapie
- Cardiologie
- Chirurgie
- Cosmétologie
- Dermatologie
- Diabétologie
- Endocrinologie
- Gynécologie
- Génétique
- Hématologie
- Hépatogastro-entérologie
- Imagerie
- Imagerie interventionnelle
- Immunologie
- Maladies infectieuses
- Maladies métaboliques
- Maladies neuromusculaires
- Maladies rares
- Médecine nucléaire
- Médecine physique et réadaptation
- Neurologie
- Nutrition
- Néphrologie
- ORL
- Oncologie
- Ophthalmologie
- Pharmacologie
- Pneumologie
- Psychiatrie
- Pédiatrie
- Rhumatologie
- Réanimation
- Traitement de la douleur
- Urologie
- Vaccinologie

Classes d'âges

- Adultes
- Enfants + de 15 à 18 ans
- Enfants 0 à 15 ans

Phases

- Phase I
- Phase II
- Phase III
- Phase IV

1ère administration de médicament à l'homme
first in human

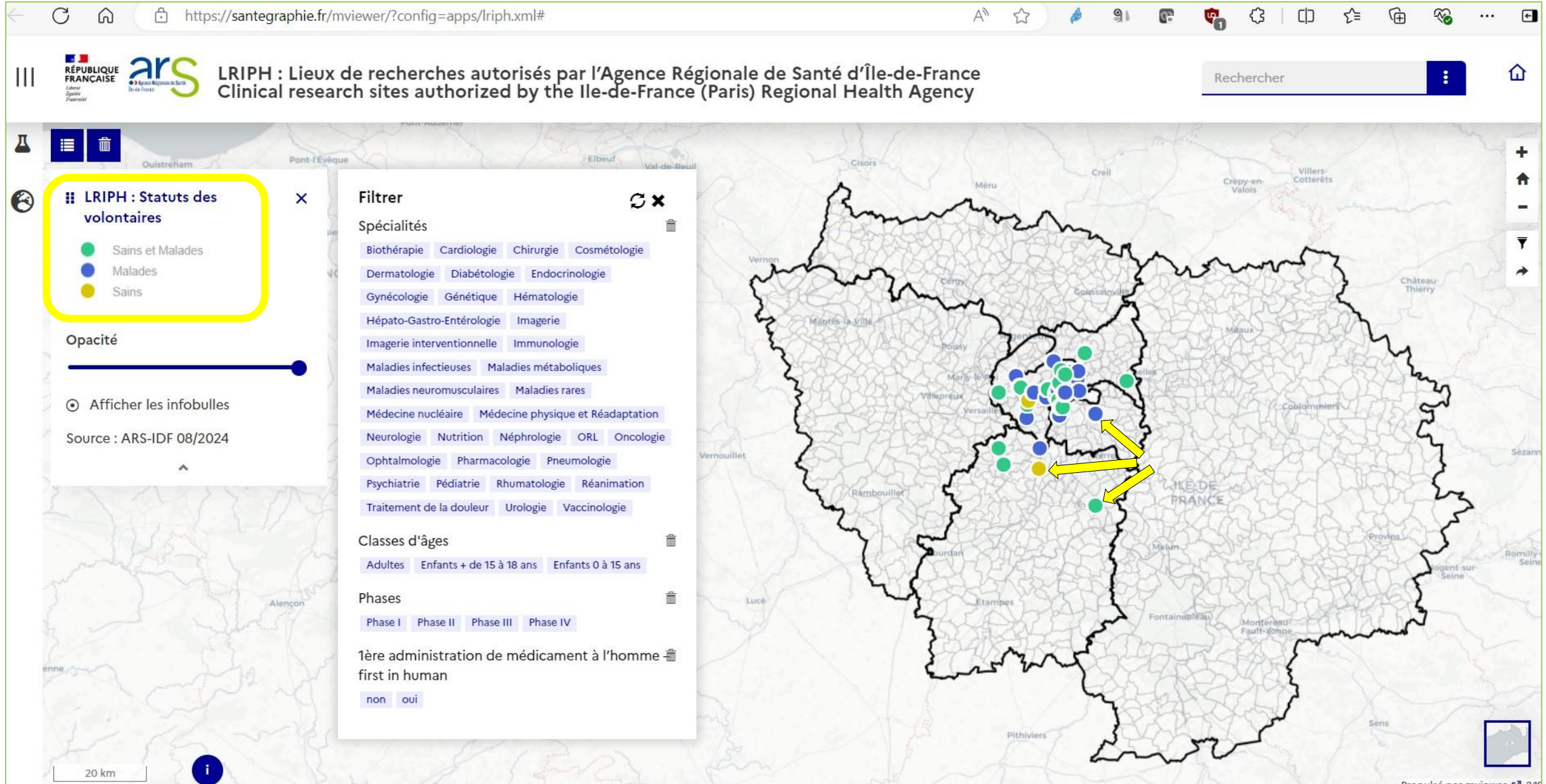
- non
- oui

Département d'Innovations Thérapeutiques et d'Essais Précoces - DITEP

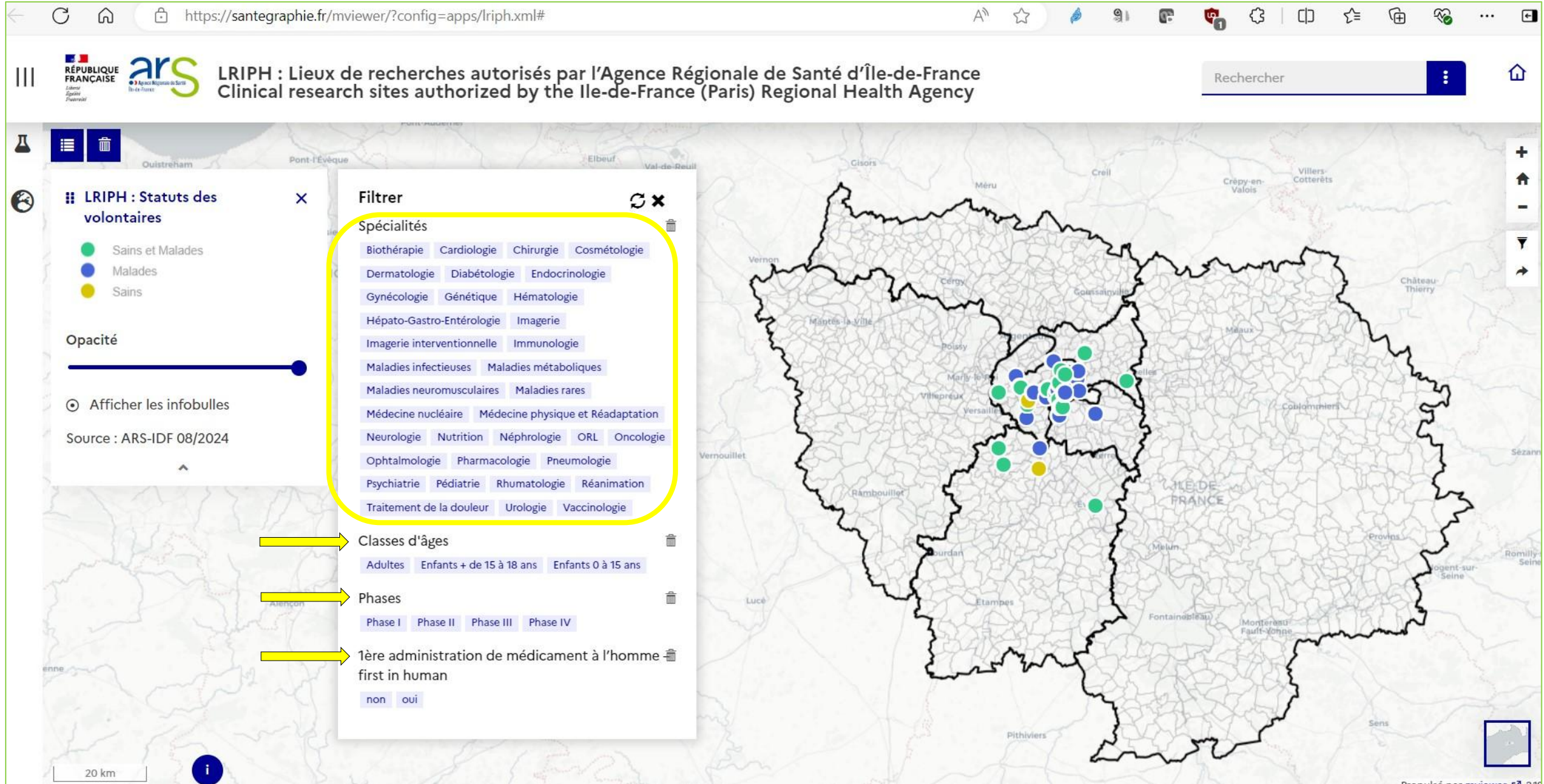
100 m

Propulsé par mviewer 3.1

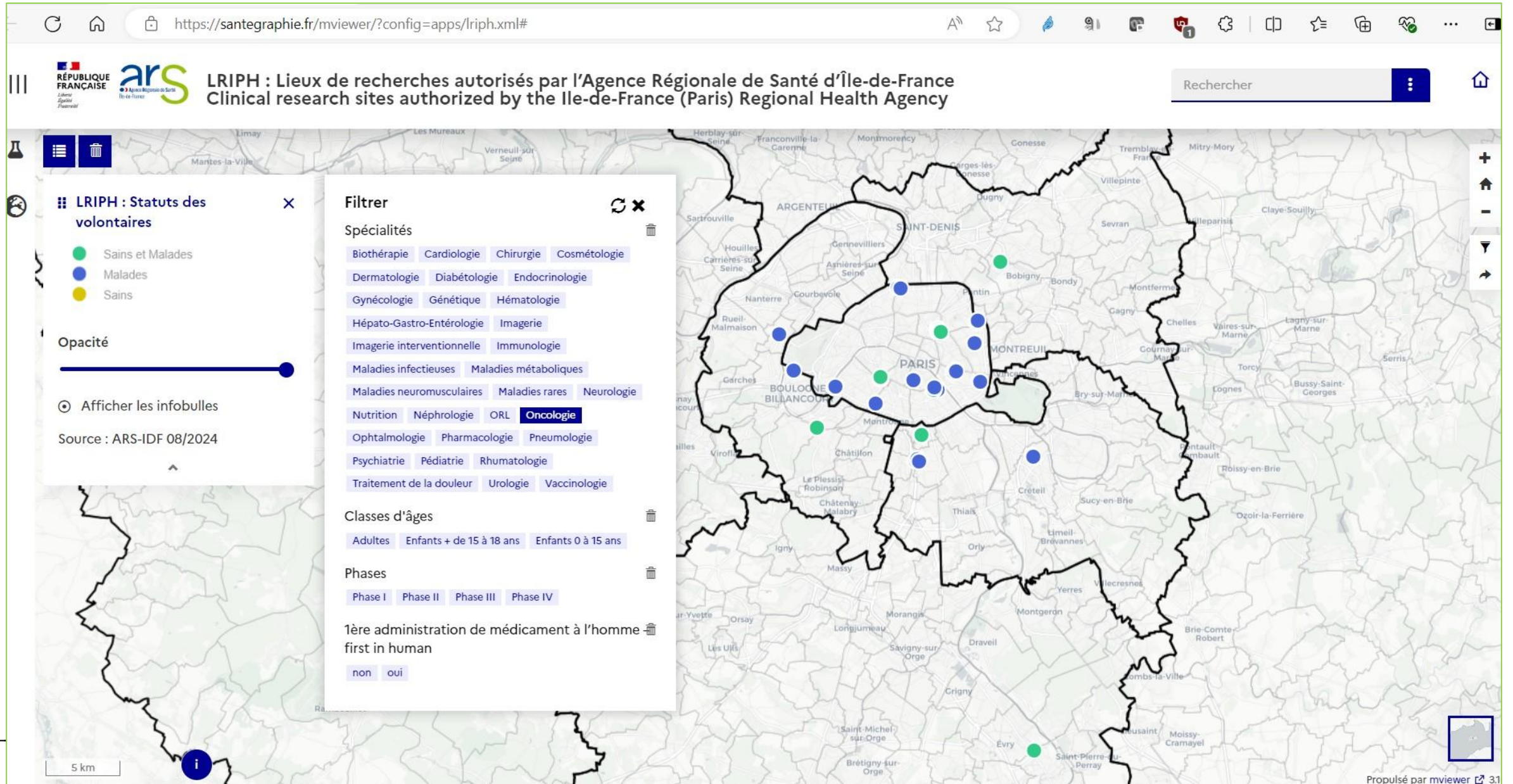
Cartographie des LRIPH autorisés



Cartographie des LRIPH autorisés



Cartographie des LRIPH autorisés



Cartographie des LRIPH autorisés

https://santegraphie.fr/mviewer/?config=apps/lriph.xml#

ars
RÉPUBLIQUE FRANÇAISE
Agence Régionale de Santé
Île-de-France

LRIPH : Lieux de recherches autorisés par l'Agence Régionale de Santé d'Île-de-France
Clinical research sites authorized by the Ile-de-France (Paris) Regional Health Agency

Rechercher

LRIPH : Statuts des volontaires

- Sains et Malades
- Malades
- Sains

Opacité

Afficher les infobulles

Source : ARS-IDF 08/2024

Filtrer

Spécialités

- Biothérapie
- Cardiologie
- Chirurgie
- Cosmétologie
- Dermatologie
- Diabétologie
- Endocrinologie
- Génétique
- Hématologie
- Hépto-Gastro-Entérologie
- Immunologie
- Maladies infectieuses
- Maladies métaboliques
- Maladies neuromusculaires
- Maladies rares
- Neurologie
- Nutrition
- Néphrologie
- ORL
- Oncologie**
- Ophthalmologie
- Pharmacologie
- Pneumologie
- Psychiatrie
- Pédiatrie
- Rhumatologie
- Traitement de la douleur
- Urologie
- Vaccinologie

Classes d'âges

- Adultes
- Enfants + de 15 à 18 ans
- Enfants 0 à 15 ans**

Phases

- Phase I
- Phase II
- Phase III
- Phase IV

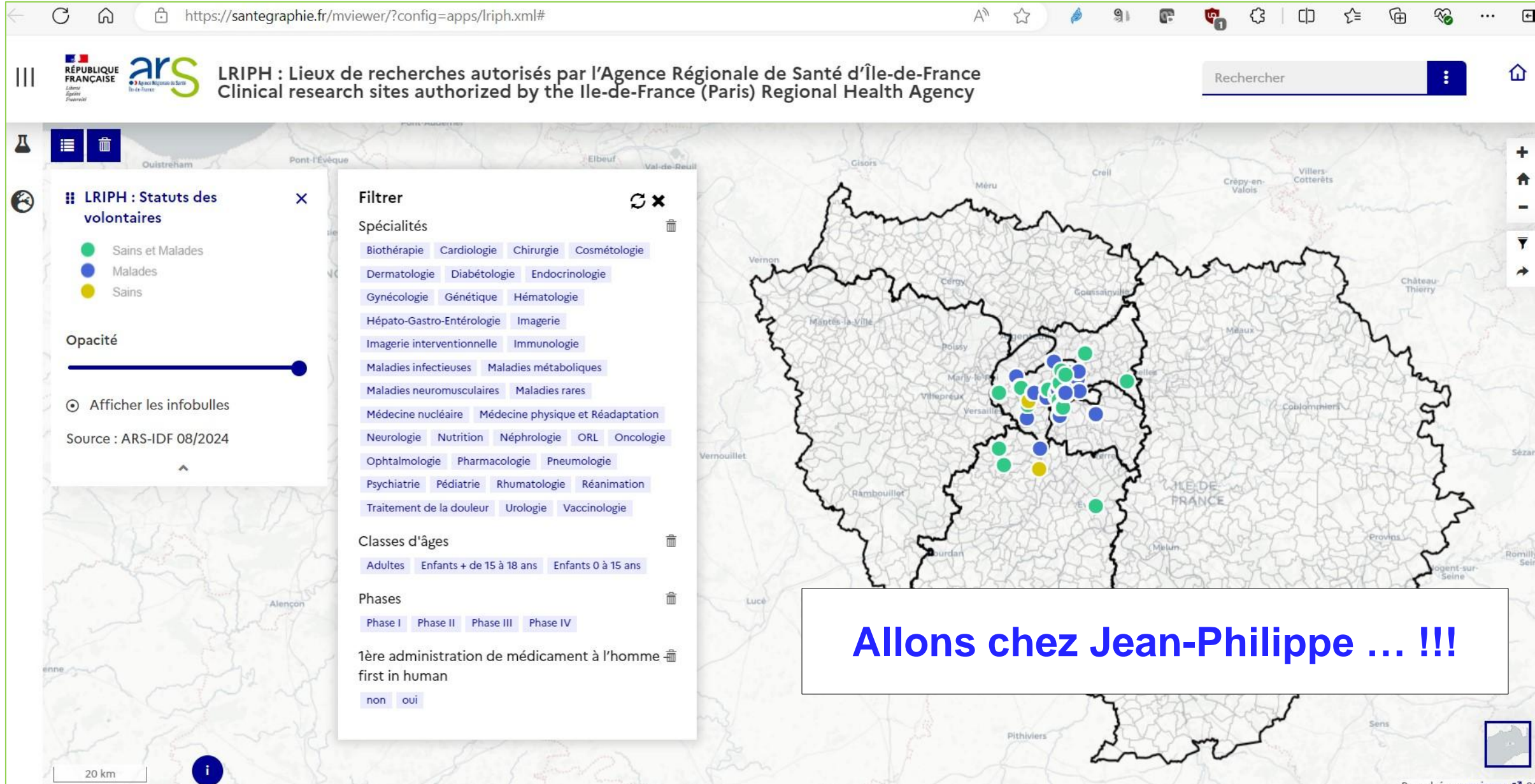
1ère administration de médicament à l'homme
first in human

- non
- oui**

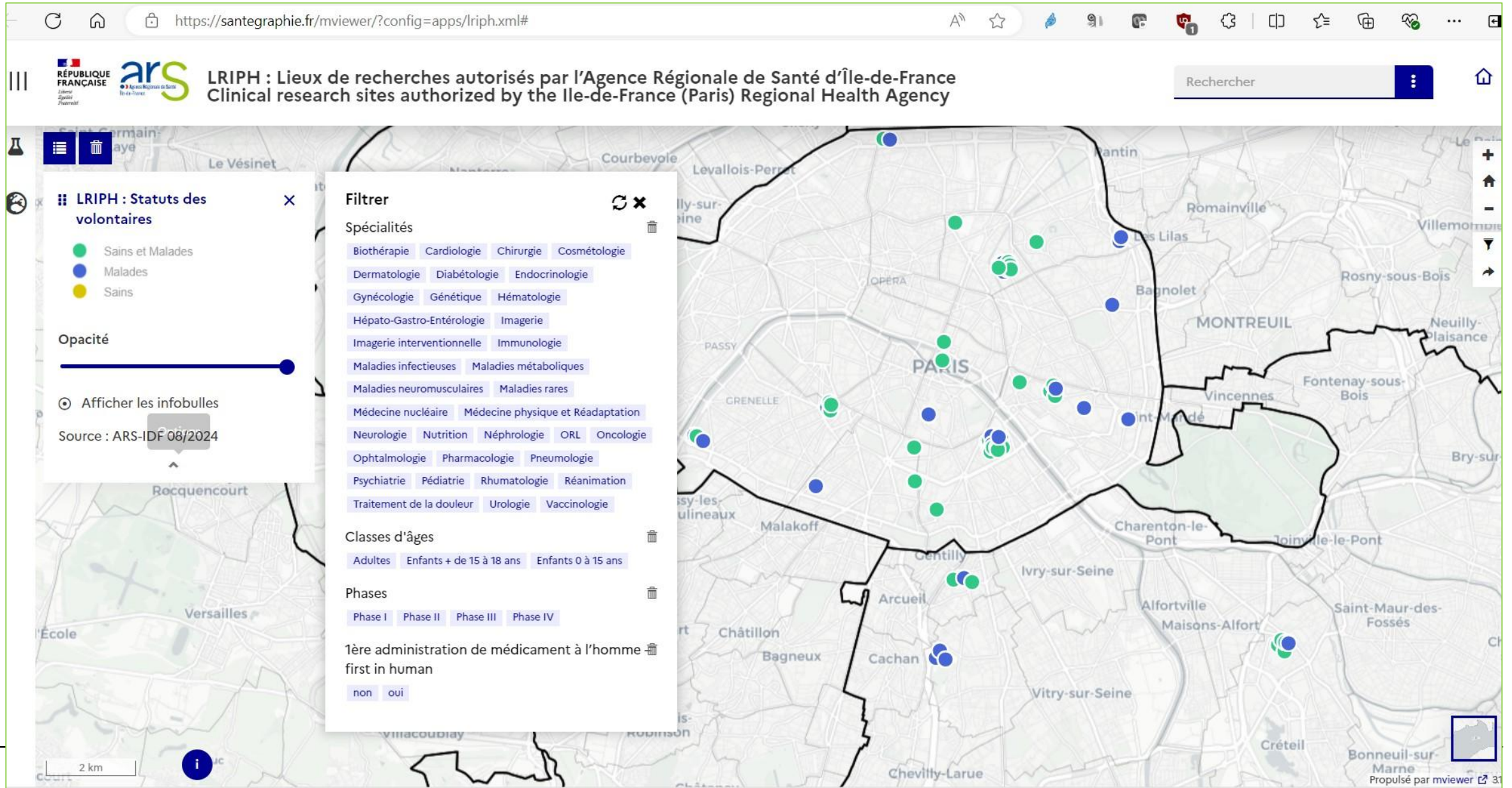
5 km

Propulsé par mviewer 3.1

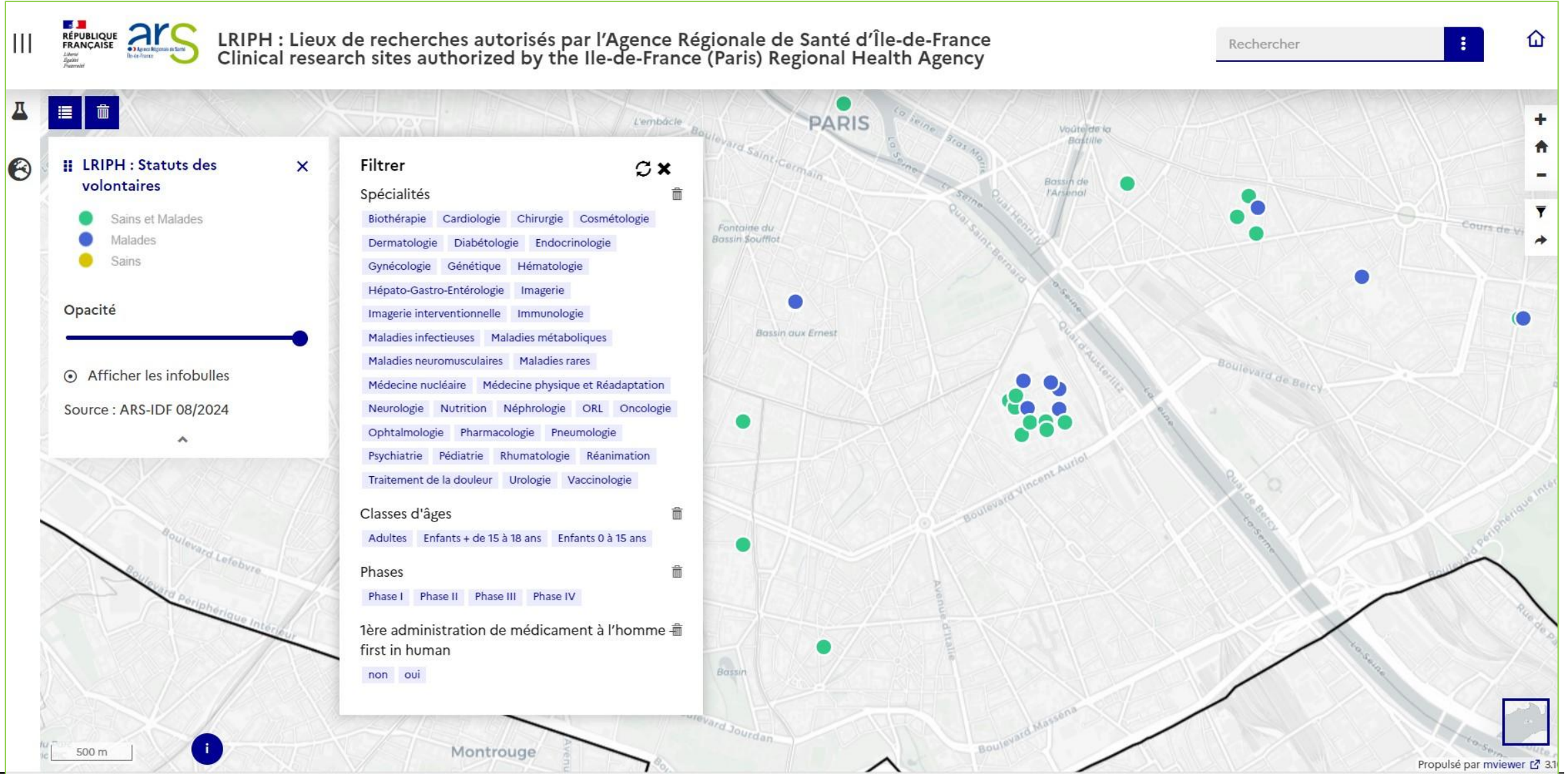
Cartographie des LRIPH autorisés



Cartographie des LRIPH autorisés



Cartographie des LRIPH autorisés



Cartographie des LRIPH autorisés

https://santegraphie.fr/mviewer/?config=apps/lriph.xml#

RÉPUBLIQUE FRANÇAISE ars LRIPH : Lieux de recherches autorisés par l'Agence Régionale de Santé d'Île-de-France
Clinical research sites authorized by the Ile-de-France (Paris) Regional Health Agency

Rechercher

LRIPH : Statuts des volontaires

- Sains et Malades
- Malades
- Sains

Opacité

Afficher les infobulles

Source : ARS-IDF 08/2024

Filtrer

Spécialités

- Biothérapie
- Cardiologie
- Chirurgie
- Cosmétologie
- Dermatologie
- Diabétologie
- Endocrinologie
- Gynécologie
- Génétique
- Hématologie
- Hépto-Gastro-Entérologie
- Imagerie
- Imagerie interventionnelle
- Immunologie
- Maladies infectieuses
- Maladies métaboliques
- Maladies neuromusculaires
- Maladies rares
- Médecine nucléaire
- Médecine physique et Réadaptation
- Neurologie
- Nutrition
- Néphrologie
- ORL
- Oncologie
- Ophtalmologie
- Pharmacologie
- Pneumologie
- Psychiatrie
- Pédiatrie
- Rhumatologie
- Réanimation
- Traitement de la douleur
- Urologie
- Vaccinologie

Classes d'âges

- Adultes
- Enfants + de 15 à 18 ans
- Enfants 0 à 15 ans

Phases

- Phase I
- Phase II
- Phase III
- Phase IV

1ère administration de médicament à l'homme
first in human

- non
- oui

50 m

Propulsé par mviewer 3.1

Cartographie des LRIPH autorisés

https://santegraphie.fr/mviewer/?config=apps/lriph.xml#

RÉPUBLIQUE FRANÇAISE
ars
Agence Régionale de Santé
Île-de-France

LRIPH : Lieux de recherches autorisés par l'Agence Régionale de Santé d'Île-de-France
Clinical research sites authorized by the Ile-de-France (Paris) Regional Health Agency

SPANO

Résultats

Localités

- Allée Hispano Suiza 26200 Montélimar
- Rue Hispano Suiza 66000 Perpignan
- Rue Hispano Suiza 92270 Bois-Colombes
- Impasse Hispano 64200 Biarritz
- Rue du Commando Hispano 65000 Tarbes

LRIPH : Statuts des volontaires

- PITIE SALPETRIERE - Service d'Oncologie - Pr Jean-Philippe SPANO

Filtrer

S spécialités

- Biothérapie
- Cardiologie
- Chirurgie
- Cosmétologie
- Dermatologie
- Diabétologie
- Endocrinologie
- Gynécologie
- Génétique
- Hématologie
- Hépatogastro-entérologie
- Imagerie
- Imagerie interventionnelle
- Immunologie
- Maladies infectieuses
- Maladies métaboliques
- Maladies neuromusculaires
- Maladies rares
- Médecine nucléaire
- Médecine physique et réadaptation
- Neurologie
- Nutrition
- Néphrologie
- ORL
- Oncologie
- Ophtalmologie
- Pharmacologie
- Pneumologie
- Psychiatrie
- Pédiatrie
- Rhumatologie
- Réanimation
- Traitement de la douleur
- Urologie
- Vaccinologie

Classes d'âges

- Adultes
- Enfants + de 15 à 18 ans
- Enfants 0 à 15 ans

Phases

- Phase I
- Phase II
- Phase III
- Phase IV

1ère administration de médicament à l'homme
first in human

- non
- oui

Opacité

Afficher les infobulles

Source : ARS-IDF 08/2024

50 m

Cartographie des LRIPH autorisés

https://santegraphie.fr/mviewer/?config=apps/lriph.xml#

RÉPUBLIQUE FRANÇAISE ars Agence Régionale de Santé Île-de-France

LRIPH : Lieux de recherches autorisés par l'Agence Régionale de Santé d'Île-de-France Clinical research sites authorized by the Ile-de-France (Paris) Regional Health Agency

SPANO

Résultats

Localités

- Allée Hispano Suiza 26200 Montélimar
- Rue Hispano Suiza 66000 Perpignan
- Rue Hispano Suiza 92270 Bois-Colombes
- Impasse Hispano 64200 Biarritz
- Rue du Commando Hispano 65000 Tarbes

LRIPH : Statuts des volontaires

- PITIE SALPETRIERE - Service d'Oncologie - Pr Jean-Philippe SPANO

LRIPH : Statuts des volontaires

- Sains et Malades
- Malades
- Sains

Opacité

Afficher les infobulles

Source : ARS-IDF 08/2024

Filtrer

S spécialités

- Biothérapie
- Cardiologie
- Chirurgie
- Cosmétologie
- Dermatologie
- Diabétologie
- Endocrinologie
- Gynécologie
- Génétique
- Hématologie
- Hépatogastro-entérologie
- Imagerie
- Imagerie interventionnelle
- Immunologie
- Maladies infectieuses
- Maladies métaboliques
- Maladies neuromusculaires
- Maladies rares
- Médecine nucléaire
- Médecine physique et réadaptation
- Neurologie
- Nutrition
- Néphrologie
- ORL
- Oncologie
- Ophtalmologie
- Pharmacologie
- Pneumologie
- Psychiatrie
- Pédiatrie
- Rhumatologie
- Réanimation
- Traitement de la douleur
- Urologie
- Vaccinologie

Classes d'âges

- Adultes
- Enfants + de 15 à 18 ans
- Enfants 0 à 15 ans

Phases

- Phase I
- Phase II
- Phase III
- Phase IV

1ère administration de médicament à l'homme
first in human

- non
- oui

Cartographie des LRIPH autorisés

https://santegraphie.fr/mviewer/?config=apps/lriph.xml#

RÉPUBLIQUE FRANÇAISE ars Agence Régionale de Santé Île-de-France

LRIPH : Lieux de recherches autorisés par l'Agence Régionale de Santé d'Île-de-France Clinical research sites authorized by the Ile-de-France (Paris) Regional Health Agency

Rechercher

LRIPH : Statuts des volontaires

- Sains et Malades
- Malades
- Sains

Opacité

Afficher les infobulles

Source : ARS-IDF 08/2024

Filtrer

Spécialités

- Biothérapie
- Cardiologie
- Chirurgie
- Cosmétologie
- Dermatologie
- Diabétologie
- Endocrinologie
- Gynécologie
- Génétique
- Hématologie
- Hépto-Gastro-Entérologie
- Imagerie
- Imagerie interventionnelle
- Immunologie
- Maladies infectieuses
- Maladies métaboliques
- Maladies neuromusculaires
- Maladies rares
- Médecine nucléaire
- Médecine physique et Réadaptation
- Neurologie
- Nutrition
- Néphrologie
- ORL
- Oncologie
- Ophtalmologie
- Pharmacologie
- Pneumologie
- Psychiatrie
- Pédiatrie
- Rhumatologie
- Réanimation
- Traitement de la douleur
- Urologie
- Vaccinologie

Classes d'âges

- Adultes
- Enfants + de 15 à 18 ans
- Enfants 0 à 15 ans

Phases

- Phase I
- Phase II
- Phase III
- Phase IV

1ère administration de médicament à l'homme
first in human

- non
- oui

LRIPH : Statuts des volontaires

PITIE SALPETRIERE

Caractéristiques de l'établissement

Lieu : Service d'Oncologie

Type d'établissement : AP-HP

Responsable : Pr Jean-Philippe SPANO

Localisation

Adresse : 47/83 bd de l'hôpital 75013
Commune : Paris

Détails Documents

Arrêté DOS : 2024-1238

Spécialité : Oncologie;Hépto-Gastro-Entérologie;Urologie;Gynécologie;Pneumologie

Médicament	Drug	oui
Contraceptifs et contragestifs	Birth control and contraceptives	
Dispositifs médicaux et accessoires	medical devices & accessories	oui
Produits listés en annexe XVI du Règlement UE 2017/745	Products listed in Annex XVI of Regulation (EU) 2017/745	

Cartographie des LRIPH autorisés

https://santegraphie.fr/mviewer/?config=apps/lriph.xml#

RÉPUBLIQUE FRANÇAISE ars Agence Régionale de Santé Île-de-France

LRIPH : Lieux de recherches autorisés par l'Agence Régionale de Santé d'Île-de-France Clinical research sites authorized by the Ile-de-France (Paris) Regional Health Agency

Rechercher

LRIPH : Statuts des volontaires

- Lieu : Service d'Oncologie
- Type d'établissement : AP-HP
- Responsable : Pr Jean-Philippe SPANO

Localisation

Adresse : 47/83 bd de l'hôpital 75013
Commune : Paris

Détails Documents

Arrêté d'autorisation ARS – Regional Health Agency authorization

Arrêté DOS

Date de caducité de l'autorisation - Authorization expires :

Présentation du lieu de recherches

SPANO Fr

English presentation of the clinical research site

SPANO Eng

LRIPH : Statuts des volontaires

- Sains et Malades
- Malades
- Sains

Opacité

Afficher les infobulles

Source : ARS-IDF 08/2024

Filtrer

Spécialités

- Biothérapie
- Cardiologie
- Chirurgie
- Cosmétologie
- Dermatologie
- Diabétologie
- Endocrinologie
- Gynécologie
- Génétique
- Hématologie
- Hépto-Gastro-Entérologie
- Imagerie
- Imagerie interventionnelle
- Immunologie
- Maladies infectieuses
- Maladies métaboliques
- Maladies neuromusculaires
- Maladies rares
- Médecine nucléaire
- Médecine physique et Réadaptation
- Neurologie
- Nutrition
- Néphrologie
- ORL
- Oncologie
- Ophtalmologie
- Pharmacologie
- Pneumologie
- Psychiatrie
- Pédiatrie
- Rhumatologie
- Réanimation
- Traitement de la douleur
- Urologie
- Vaccinologie

Classes d'âges

- Adultes
- Enfants + de 15 à 18 ans
- Enfants 0 à 15 ans

Phases

- Phase I
- Phase II
- Phase III
- Phase IV

1ère administration de médicament à l'homme
first in human

- non
- oui

https://santegraphie.fr/mvie

RÉPUBLIQUE FRANÇAISE ars LRIPH : Lieux de Clinical research

ARRONDISSEMENT

LRIPH : Statuts des volontaires

- Sains et Malades
- Malades
- Sains

Opacité

Afficher les infobulles

Source : ARS-IDF 08/2024

Boulevard Arago Boulevard Arago

Boulevard Saint-Jacques Rue de la Glacière Boulevard Auguste Bl

QUARTIER DE LA GLACIÈRE

200 m

AGENCE RÉGIONALE DE SANTÉ D'ÎLE-DE-FRANCE

ARRÊTÉ N°DOS – 2024/1238

portant renouvellement d'autorisation

de lieu de recherches impliquant la personne humaine

LE DIRECTEUR GÉNÉRAL DE L'AGENCE RÉGIONALE DE SANTÉ

D'ÎLE-DE-FRANCE

- VU** le code de la santé publique, notamment ses articles L.1121-3 et suivants et R.1121-10 et suivants ;
- VU** le décret du 10 avril 2024 portant nomination de Monsieur Denis ROBIN, Directeur général de l'Agence régionale de santé d'Ile-de-France, à compter du 29 avril 2024 ;
- VU** l'arrêté n° DS 034/2024 du 29 avril 2024, portant délégation de signature du Directeur général de l'Agence régionale de santé d'Ile-de-France à Monsieur Arnaud CORVAISIER, Directeur de l'offre de soins, et à différents collaborateurs ;
- VU** l'arrêté du 12 mai 2009 fixant les conditions mentionnées à l'article R.1121-11 devant figurer dans la demande d'autorisation des lieux de recherches biomédicales prévues à l'article L. 1121-13 du code de la santé publique ;
- VU** la demande de renouvellement d'autorisation de l'Assistance Publique – Hôpitaux de Paris concernant le lieu de recherches impliquant la personne humaine intitulé « Service d'Oncologie médicale » sur le site de l'Hôpital Pitié-Salpêtrière – 75013 Paris ;
- CONSIDÉRANT** que cette demande de renouvellement d'autorisation de lieu de recherche impliquant la personne humaine rentre dans le champ de compétence du Directeur général de l'Agence régionale de santé d'Ile-de-France ;
- CONSIDÉRANT** que le lieu concerné par cette demande dispose des moyens humains, matériels et techniques adaptés à la recherche et compatibles avec les impératifs de sécurité des personnes qui s'y prêtent et que la demande respecte l'ensemble des conditions prévues par l'article R.1121-10 ;
- CONSIDÉRANT** que l'avis rendu le 2 mai 2024, à l'issue de l'enquête du médecin de l'ARS et du pharmacien inspecteur de Santé Publique, est favorable ;

PH autorisés

Rechercher

LRIPH : Statuts des volontaires

Lieu : Service d'Oncologie

Type d'établissement : AP-HP

Responsable : Pr Jean-Philippe SPANO

Localisation

Adresse : 47/83 bd de l'hôpital 75013

Commune : Paris

Détails Documents

Arrêté d'autorisation ARS – Regional Health Agency authorization

Arrêté DOS

Date de caducité de l'autorisation - Authorization expires :

Présentation du lieu de recherches

SPANO Fr

English presentation of the clinical research site

SPANO Eng

https://santegraphie.fr/mview

RÉPUBLIQUE FRANÇAISE ars Agence Régionale de Santé Île-de-France

LRIPH : Lieux de recherche clinique
Clinical research sites

ARRONDISSEMENT

LRIPH : Statuts des volontaires

- Sains et Malades
- Malades
- Sains

Opacité

Afficher les infobulles

Source : ARS-IDF 08/2024

Boulevard Arago Boulevard Arago

Boulevard Saint-Jacques Boulevard Auguste Blanche

Rue de la Clacière

QUARTIER DE LA GLACIÈRE

200 m

ARRÊTE

ARTICLE 1^{er} : Le renouvellement d'autorisation du lieu de recherche impliquant la personne humaine mentionnée à l'article L.1121-13 du code de la santé publique, et aux articles R.1121-13 et R.1121-14 modifiés par le décret n°2016-1537 du 16 novembre 2016 est accordée à :

Entité juridique portant l'activité :
Assistance Publique – Hôpitaux de Paris

pour le lieu de recherches suivant :
Service d'Oncologie médicale

Placé sous la responsabilité de :
Monsieur le Professeur Jean-Philippe SPANO

Adresse complète :
Hôpital Pitié-Salpêtrière
47/83, boulevard de l'Hôpital
75013 Paris

ARTICLE 2^e : Ce lieu de recherches impliquant la personne humaine correspond à un lieu de soins et comprend des locaux situés :

- dans le Pavillon Jacquart :
 - les consultations et l'hôpital de jour sont au RDC ;
 - l'Unité d'Oncologie Ambulatoire au 1^{er} étage ;
 - le secteur hospitalisation au 2^{ème} étage ;
 - le secteur de recherche clinique, situé au 3^{ème} étage, n'accueille pas de patients ;
- au rez-de-chaussée du Pavillon Hemey pour l'hospitalisation de jour.

Ces locaux d'une superficie totale de 1651 m² sont consacrés à la fois aux activités de soins et de recherches cliniques.

Le lieu fonctionne 24 heures sur 24 et 7 jours sur 7.

Les recherches réalisées chez les volontaires adultes, sains ou malades, correspondent à des essais cliniques de phases I, II, III, IV et peuvent comprendre des premières administrations de médicament à l'homme.

ARTICLE 3^e : Selon les dispositions de l'article L. 5311-1, modifié par la Loi n°2021-1017 du 2 août 2021, les protocoles de recherches envisagés auront pour thèmes :

- Les médicaments, y compris les insecticides, acaricides et antiparasitaires à usage humain, les préparations magistrales, hospitalières et officinales, les substances stupéfiantes, psychotropes ou autres substances vénéneuses, les huiles essentielles et plantes médicinales, les matières premières à usage pharmaceutique ;
- Les dispositifs médicaux et leurs accessoires ;
- Les organes, tissus, cellules et produits d'origine humaine ou animale, y compris lorsqu'ils sont prélevés à l'occasion d'une intervention chirurgicale ;
- Les produits cellulaires à finalité thérapeutique ;
- Les micro-organismes et toxines mentionnés à l'article L. 5139-1 du CSP ;
- Les selles collectées par les établissements ou organismes mentionnés à l'article L. 513-11-1 et destinées à la fabrication d'un médicament.

ARTICLE 4^e : Les recherches impliquant la personne humaine concernées par cette décision ne peuvent être mises en œuvre qu'après avis favorable du comité de protection des personnes.

PH autorisés

Rechercher

LRIPH : Statuts des volontaires

Lieu : Service d'Oncologie
Type d'établissement : AP-HP
Responsable : Pr Jean-Philippe SPANO

Localisation
Adresse : 47/83 bd de l'hôpital 75013
Commune : Paris

Détails Documents

Arrêté d'autorisation ARS – Regional Health Agency authorization

Arrêté DOS

Date de caducité de l'autorisation - Authorization expires :

Présentation du lieu de recherches

SPANO Fr

English presentation of the clinical research site

SPANO Eng

Cartographie des LRIPH autorisés

https://santegr

RÉPUBLIQUE FRANÇAISE ars LRIPH Clinica

ARKROND

LRIPH : Statuts des volontaires

- Sains et Malades
- Malades
- Sains

Opacité

Afficher les infobulles

Source : ARS-IDF 08/2024

200 m

QUARTIER LA GLACIÈRE

BUTTE-AUX-CAILLES

ARTICLE 5°:

Cette décision d'autorisation est délivrée pour une durée de 3 ans.

Tout renouvellement ou toute modification relative aux éléments énumérés à l'article R.1121-10 du code de la santé publique modifié par le décret n° 2016-1537 devront faire l'objet d'une nouvelle demande d'autorisation.

La demande de renouvellement ou de modification de l'autorisation sera adressée au Directeur général de l'Agence régionale de santé d'Île-de-France, le délai d'instruction étant respectivement de quatre mois ou de deux mois.

ARTICLE 6°:

Un recours contentieux contre la présente décision peut être formé auprès du Tribunal administratif compétent. Le délai de recours est de deux mois à compter de sa notification ou de sa publication au recueil des actes administratifs de la Préfecture de la Région Île-de-France pour les tiers.

ARTICLE 7°:

La présente décision sera publiée au recueil des actes administratifs de la préfecture de la région Île-de-France.

Fait à Saint-Denis, le 06/05/2024

Pour le Directeur général de l'Agence
régionale de santé d'Île-de-France

Le Directeur adjoint de
l'Offre de soins

SIGNE

Koré MOGNON

cher

LRIPH : Statuts des volontaires

Service d'Oncologie

d'établissement : AP-HP

onsable : Pr Jean-Philippe SPANO

alisation

se : 47/83 bd de l'hôpital 75013

une : Paris

détails Documents

Arrêté d'autorisation ARS –
regional Health Agency
uthorization

Arrêté DOS

ate de caducité de l'autorisation -
uthorization expires :

ésentation du lieu de recherches

SPANO Fr

nglish presentation of the clinical
esearch site

SPANO Eng

des LRIPH autorisés

https://santegr

ARS LRIPH Clinica

LRIPH : Statuts des volontaires

- Sains et Malades
- Malades
- Sains

Opacité

Afficher les infobulles

Source : ARS-IDF 08/2024

Lieu de Recherches Impliquant la Personne Humaine	
Intitulé	Service d'Oncologie médicale – Pitié-Salpêtrière
Adresse	Pavillon Jacquart – Pitié-Salpêtrière – 47/83 boulevard de l'Hôpital – 75013 Paris
Présentation du LRIPH	
<p>Le service d'Oncologie médicale est un des piliers de la prise en charge de la pathologie cancéreuse solide de la Pitié-Salpêtrière avec l'organisation d'essais cliniques de phases I, II, III et IV dans :</p> <ul style="list-style-type: none"> - les cancers du sein, - les cancers gynécologiques, - les cancers de la vessie, du rein et de la prostate avec une des files actives les plus importantes de France, - les cancers de la tête et du cou, - les cancers broncho-pulmonaires, - les cancers du canal anal, - les cancers rares (exemple : cancers chez les patients immunodéprimés). <p>Ce service est également depuis 2014 centre de référence national de l'Institut National du Cancer (INCa) dans la prise en charge des cancers intervenant chez les personnes vivant avec le VIH et, dans ce cadre, il mène des essais dédiés dans cette population.</p> <p>Depuis 2019, le service d'Oncologie médicale est labellisé par l'INCa site principal du CLIP² Galilée avec une thématique « cancers rares ».</p> <p>Le service d'Oncologie médicale possède du personnel médical aux compétences reconnues dans la prise en charge des tumeurs solides et un personnel paramédical dédié à la recherche clinique avec un ingénieur / coordonnateur de la recherche clinique, une équipe de techniciens d'études clinique et une infirmière de recherche clinique.</p> <p>Le service est également doté de lieux dédiés à la recherche clinique avec un laboratoire permettant de réaliser le technicage indispensable à la réalisation des essais cliniques (centrifugation, séparation des PBMC...), une salle climatisée contenant les congélateurs et les réfrigérateurs, une salle de monitoring (bientôt deux) et une salle d'archives pour les essais cliniques clôturés. L'hôpital de jour ainsi que quatre chambres d'hospitalisation sont actuellement autorisés par l'Agence Régionale de Santé (ARS) pour le traitement des patients dans le cadre d'essais de phase I, notamment des premières administrations chez l'homme.</p> <p>La présence sur le même site de plusieurs services de réanimation et de services spécialisés comme la Cardiologie, l'Ophtalmologie ou la Médecine interne permet au service d'Oncologie médicale de pouvoir réaliser des essais de phase I d'escalade de doses en toute sécurité.</p> <p>Il existe également à la Pitié-Salpêtrière un circuit de prise en charge des complications de l'immunothérapie (notamment des effets indésirables cardiologiques) avec l'organisation d'une Réunion de Concertation Pluridisciplinaire mensuelle « Immunotox ».</p>	
Nous contacter	marianne.veyri@aphp.fr jean-philippe.spano@aphp.fr www.clip2galilee.com

Rechercher

LRIPH : Statuts des volontaires

Lieu : Service d'Oncologie

Type d'établissement : AP-HP

Responsable : Pr Jean-Philippe SPANO

Localisation

Adresse : 47/83 bd de l'hôpital 75013
Commune : Paris

Détails Documents

Arrêté d'autorisation ARS – Regional Health Agency authorization

Arrêté DOS

Date de caducité de l'autorisation - Authorization expires :


Présentation du lieu de recherches

SPANO Fr

English presentation of the clinical research site

SPANO Eng

<https://santegraphie.fr/mviewer/?config=apps/lriph>


LRIPH : Lieux de recherches autorisées
 Clinical research sites authorized

LRIPH : Statuts des volontaires

- Sains et Malades
- Malades
- Sains

Opacité

Afficher les infobulles

Source : ARS-IDF 08/2024

Filtrer

Spécialités

- Biothérapie
- Cardiologie
- Dermatologie
- Diabétologie
- Gynécologie
- Génétique
- Hépto-Gastro-Entérologie
- Imagerie interventionnelle
- Maladies infectieuses
- Maladies neuromusculaires
- Médecine nucléaire
- Médecine
- Neurologie
- Nutrition
- Né
- Ophthalmologie
- Pharmacolo
- Psychiatrie
- Pédiatrie
- Rhu
- Traitement de la douleur
- Ur

Classes d'âges

- Adultes
- Enfants + de 15 à 18

Phases

- Phase I
- Phase II
- Phase III

1ère administration de m

first in human

- non
- oui

Boulevard Arago
 Boulevard Saint-Jacques
 Boulevard Auguste Bl
 Rue de la Glacière
 Rue de la Santé
 QUARTIER DE LA GLACIÈRE
 BUTTE-AUX-CAILLES

Place of Research Involving the Human Being

Entitled Medical Oncology Department – Pitié-Salpêtrière Hospital

Address Pavillon Jacquart – Pitié-Salpêtrière – 47/83 boulevard de l’Hôpital – 75013 Paris - FRANCE

Presentation of the Place

The Medical Oncology Department is one of the pillars of solid cancer care at the Pitié-Salpêtrière Hospital with the organization of phase I, II, III and IV clinical trials in :

- breast cancer
- gynecological cancers,
- bladder, kidney and prostate cancers, with one of the largest active files in France,
- head and neck cancers,
- lung cancers,
- anal canal cancers,
- rare cancers (for instance, cancers in immunocompromised patients).

This department is also a national reference center of the French National Cancer Institute (INCa) since 2014 in the management of cancers occurring in people living with HIV and, in this context, it conducts dedicated trials in this population.

Since 2019, the Medical Oncology Department is also labeled by the INCa main site of CLIP² Galilée with a theme "rare cancers".

The Medical Oncology Department has medical staff with recognized expertise in the management of solid tumors and paramedical staff dedicated to clinical research with an engineer / coordinator of clinical research, a team of clinical study technicians and a clinical research nurse.

The department is also equipped with facilities dedicated to clinical research, including a laboratory for performing the technical procedures required for clinical trials (centrifugation, PBMC separation, etc.), an air-conditioned room containing freezers and refrigerators, a monitoring room (soon to be two) and an archive room for closed clinical trials. The day hospital and four inpatient rooms are currently authorized by the Agence Régionale de Santé (ARS) for the treatment of patients in Phase I trials, including first-in-human administration.

The presence on the same site of several intensive care units and specialized departments such as Cardiology, Ophthalmology or Internal Medicine allows the Medical Oncology Department to safely conduct phase I dose escalation trials.

At the Pitié-Salpêtrière Hospital, there is also a circuit for the management of complications of immunotherapy (in particular cardiological side effects) with the organization of a monthly "Immunotox" Pludisciplinary Consultation Meeting.

Contact us

marianne.veyri@aphp.fr
jean-philippe.spano@aphp.fr
www.clip2galilee.com

Recherche

LRIPH : Statuts des volontaires

Lieu : Service d'Oncologie
 Type d'établissement : AP-HP
 Responsable : Pr Jean-Philippe SPANO

Localisation

Adresse : 47/83 bd de l'hôpital 75013
 Commune : Paris

Détails Documents

Arrêté d'autorisation ARS – Regional Health Agency authorization

[Arrêté DOS](#)

Date de caducité de l'autorisation - Authorization expires :

Présentation du lieu de recherches

[SPANO Fr](#)

English presentation of the clinical research site

[SPANO Eng](#)

En conclusion ...

Ergonomique

Open-data

**Données fiables (autorisations valides)
régulièrement actualisées**

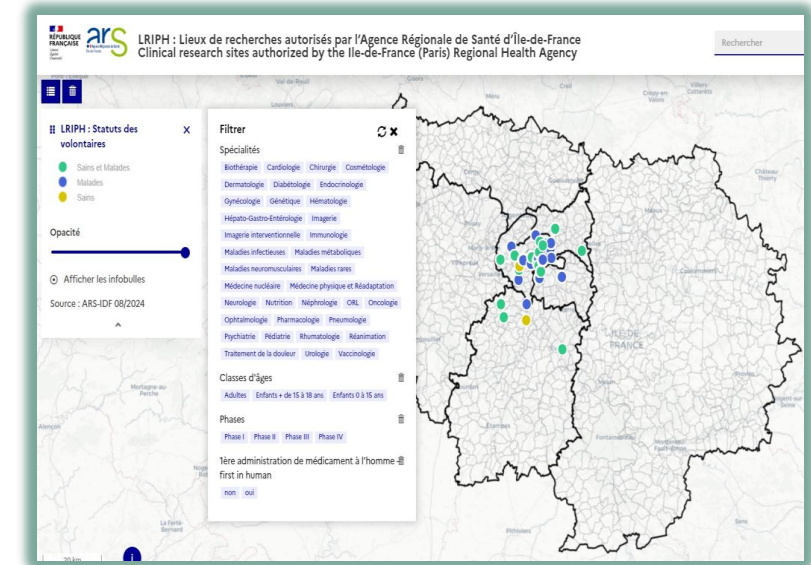
et modifiables à la demande

Évolutions à venir (ISO, labellisations ...)

Un outil pour :

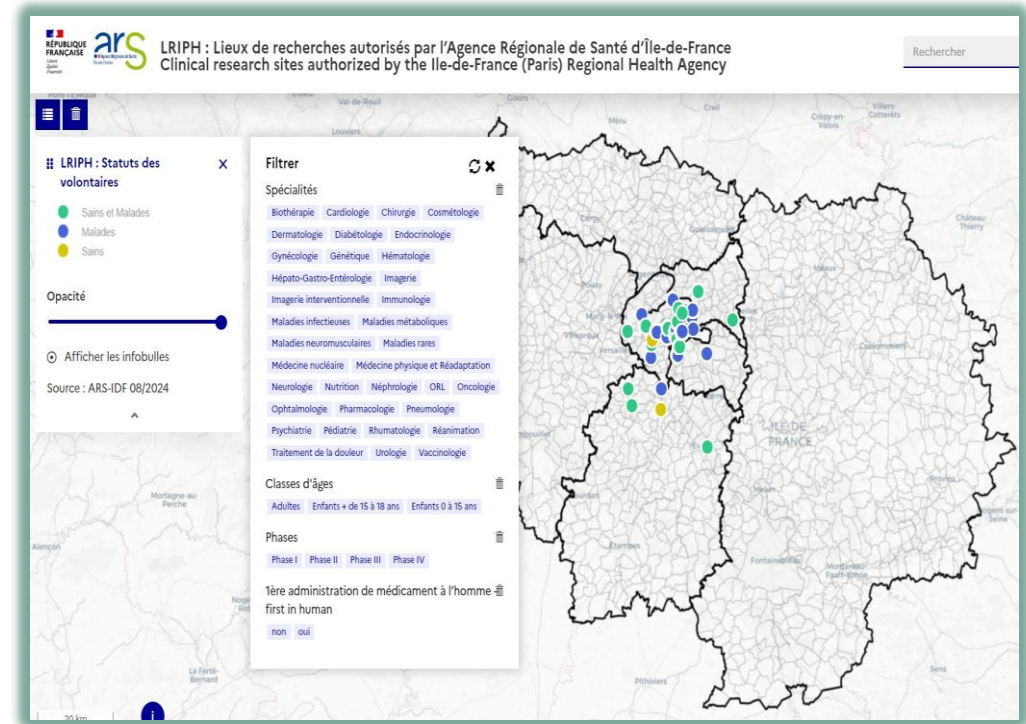
→ vous faire connaître

→ établir de nouvelles collaborations ...



Ouvert aux suggestions !!!





Alors, ne vous privez pas ...

utilisez et diffusez la Carto !!!

Merci de votre attention

franck.odoul@ars.sante.fr